

# Sportovní management 1

5. hodina

8. 4. 2024

Mgr. Tereza Viplerová

# Struktura závěrečného projektu

# Podmínky splnění předmětu

Požadavek		Max.	Min.
docházka		11	6
2 průběžné testy (10 min.)		10	
prezentace týmového projektu	Strategický plán neziskového SK + promo video	10	6
<b>CELKEM</b>		<b>31</b>	<b>19</b>

# TÝMOVÝ PROJEKT

- **Obsah**
  1. Strategický plán rozvoje vybraného sportovního klubu (na bázi neziskové organizace)
  2. Zpracování propagačního spotu (video)
- **Prezentace** ve cvičení pomocí multimediální prezentace (PP, Keynote, Prezi apod.)
  - 20 – 30 min.
  - 10 min. hodnocení

# TÝMY PRO PROJEKT

- **Po 3-4 studentkách/ech**
  - Dnes – nahlášení složení týmů + názvu + přidělení termínu prezentace
- **Manažer**
  - Zodpovědný za celkové provedení a zpracování projektu
  - Vypracování **manažerské zprávy (vytištěnou a podepsanou přinese k prezentaci projektu)** – výpis jednotlivých členů týmu a jejich jednotlivé činnosti, které vykonali v rámci projektu
  - Hodnocen za celkový výsledek + ohodnocené konkrétní činnosti dle manažerské zprávy
- **Ostatní členové týmu**
  - Svým podpisem schvalují skutečnosti v manažerské zprávě
  - Hodnoceni podle kvality zpracování jednotlivých činností dle manažerské zprávy

# TÝMY PRO PROJEKT

Datum prezentace	Název týmu	Manažer	Členové	SK na bázi NO
13. 5. 2024				
13. 5. 2024				
20. 5. 2024				
20. 5. 2024				

# Strategické plánování

TÝMOVÝ PROJEKT

# Struktura týmového projektu – 1. část:

## Tvorba strategického plánu

1. Vytvoření vize a stanovení poslání resp. mise firmy



2. Diagnóza výchozího postavení strategické jednotky



3. Vymezení silných a slabých stránek SK – konstrukce SW (ve SWOT)



4. Vyjasnění konkurenční pozice/analýza vnějšího prostředí – konstrukce OT (ve SWOT)



# Struktura týmového projektu – 2. část:

## Tvorba strategického plánu



# 1. Vize, mise

# Vize

- Vyjadřuje záměr budoucího rozvoje organizační jednotky
- Je uskutečnitelná a zahrnuje realistické a dosažitelné cíle
- Zaměřena do budoucna – jakým směrem se SK bude ubírat a čím chce být

# Mise

- Vyjadřuje konkrétní oblasti a filosofii podnikání, na které se shodují hlavní partnerské skupiny jako vlastníci, manažeri a spolupracovníci
- Stručné a jasné
- Důvod existence SK



*Chceme být leaderem českého ragby a ovlivňovat ostatní kluby a pomáhat jim. Chceme být v rámci Prahy 5 a 6 respektovanou komunitou.*



01 Mise RC Tatra Smíchov



***Všeho do času,  
Tatra na věky.***

**Žijeme hodnoty**

- Radost
- Slušnost
- Respekt
- Výchova

*Úsilí víc než talent. Výchova víc než výkon.*



## **VIZE**

Příjemné prostředí, promyšlené tréninky,  
kvalifikovaný a nadšený tým lidí

## **MISE**

Přivést ke sportu co nejvíce dětí a  
vybudovat v nich lásku k pohybu na celý  
život

## **HODNOTY**

Zdravá soutěživost a fair-play  
Zábava a prožitky  
Sportovní kolektiv a respekt  
Emoce a radost

## **CÍLE**

Láska k pohybu  
Správný rozvoj  
Přátelství  
Propagace sportu

# ÚKOL: Vytvořte vizi a misi vybraného SK.

TIP: Inspirujte se ve stanovách SK nebo na webových stránkách (některé SK již mají, můžete je využít a mírně poupravit)

# 2. Diagnóza výchozího postavení



### 1) Charakteristika současného profilu a funkcí SK

a) Současný profil SK

b) Přehled významných konkurentů

c) Silné a slabé stránky konkurentů

### 2) Hlavní současné funkce

a) Služby pro sportovce a trenéry

b) Vytváření podmínek pro realizaci sportu

c) Komunikace a propagace činnosti SK

d) Ostatní funkce

### 3) Přehled cílových skupin a jejich identifikace

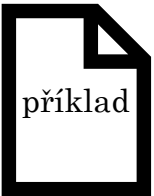
# 2.1 Charakteristika současného profilu a funkcí SK

- a) Současný profil SK
  - Vrcholový sport
  - Výkonnostní sport
  - Sport pro všechny
  - Turistika
  - Showbyznys
  - Speciální oblasti
- b) Přehled významných konkurentů
- c) Silné a slabé stránky konkurentů



## Současný profil SK

- Založeno 1981
- Největší pálkovací oddíl v ČR
- Neprofesionální výkonnostní sport
- Největší v Evropě
- 300 členů



## Konkurenti



- Tempo Praha baseball softball
  - Silné stránky:
    - Umístění hřiště
    - Moderní restaurace
    - Lepší dostupnost
    - Celoroční indoor hala + posilovna
  - Slabé stránky:
    - Špatné parkování
    - Nižší počet hřišť
    - Tribuny

## Konkurenti



## Konkurenti

- ABC Braník fotbal
  - Silné stránky:
    - Umístění (blíže k obytné zóně)
    - Vyšší zájem o sport
    - Umělý trávník
  - Slabé stránky:
    - Parkování (více sportovišť u sebe)
    - Špatné zázemí

- HAMR Braník
  - Silné stránky:
    - Rozmanitost sportů
    - Dostupnost
    - Vnitřní haly
  - Slabé stránky:
    - Umístění u vody
    - Cena



# VÝZNAMNÍ KONKURENTI

Patříme mezi výkonnostní klub a na České půdě patříme mezi absolutní špičku napříč kategoriemi, i přes to zde jsou tými které jsou pro nás významnými konkurenty.

## Mladá Boleslav



Mladá Boleslav disponuje velkým množstvím peněžní podpory, hlavně díky Škoda Automotiv

Jejich nevýhodou je nepříliš velký důraz na mládež

## 1. SC Vítkovice



Velkou výhodou Vítkovic je práce mládeží, a jejich zapojování do A mužstva

Nevýhodou může být, že v ostravě působí dva superligové tými

## Fbš Bohemians



Výhodou Bohemians je opět mládež.

Nově by se mohlo považovat za výhodu, zároveň i nevýhodu spojení s ultras fotbalové Bohemians



## 2.2 Hlavní současné funkce SK

- a) Služby pro sportovce a trenéry (cílové skupiny – chce je udržet nebo získat)
- b) Vytváření podmínek pro realizaci sportu
- c) Komunikace a propagace činnosti SK
- d) Ostatní funkce

# a) Služby pro sportovce a trenéry

## i) Pro sportovce

- Výkonnostní
  - Přihlášky do soutěží a závodů pořádaných sportovními svazy a kluby
  - Pořádání závodů a soutěží
  - Přidělování dotací na členy SK
  - Tréninkové prostory
- Vrcholový
  - Přihlášky na vytváření možností zúčastnit se vrcholových závodů a soutěží
  - Zabezpečování lékařské péče, sociálního zabezpečení
  - Zajištění tréninkových prostorů
  - Zajištění trenérů
  - Finanční podpora vrcholového sportu

# a) Služby pro sportovce a trenéry

## i) Pro sportovce

- Pro sportovce ve sportu pro všechny
  - Podpora programů sportu pro všechny
  - Pronájem nebo volné využívání sportovních zařízení nebo sportovního nářadí
  - Poskytování informací

## ii) Pro trenéry

- Zabezpečení tréninkových procesů
- Zajištění finanční odměny
- Zprostředkování informací a odborných poznatků

## - Služby pro sportovce a trenéry



## • Sportovci

- 3 hřiště, venkovní i vnitřní posilovna, úpolový stan
- Volný přístup na sportoviště
- Šatny se sprchami a klubovna
- 7-8000 Kč ročně, platba každý půlrok
- Start ve všech soutěžích
- Zahraniční turnaje/soustředění
- TATACA, CFT
- Fyzio

## • Trenéři

- Hlavní trenér + trenéři + asistenti trenérů

kategorie	U6	U8	U10	U12	U14	U16	U18	muži	ženy
počet trenérů	7	12	13	8	6	4	2	4	1

- Dostupná literatura
- Povinná vzdělávání, zahraniční stáže
- Kurz první pomoci
- Malá finanční odměna + klubové oblečení
- Sportovní pomůcky
- Trenérská šatna
- Cestáky

## - Služby pro sportovce a trenéry

TATRA  
ACADEMY  
TATACA

- Sportovní ragbyová akademie Tatry Smíchov
- Pouze hráči U10 - U14



- Zlepšení komplexní ragbyové přípravy
- Upevnění vztahu ke sportu

- Pod vedením domácích i zahraničních odborníků
- Hráči ze sociální oblasti, vícečlenných rodin + velmi talentovaní hráči
- 2 tréninky týdně navíc



- Cílená příprava hráčů/ček od 13 do 19 let
- Individuální zlepšení



- Od jara 2019
- Nejlepší hráči a hráčky kategorií
- 2-3 tréninky týdně navíc

- Tréninky, kineziologický a komplexní kondiční test



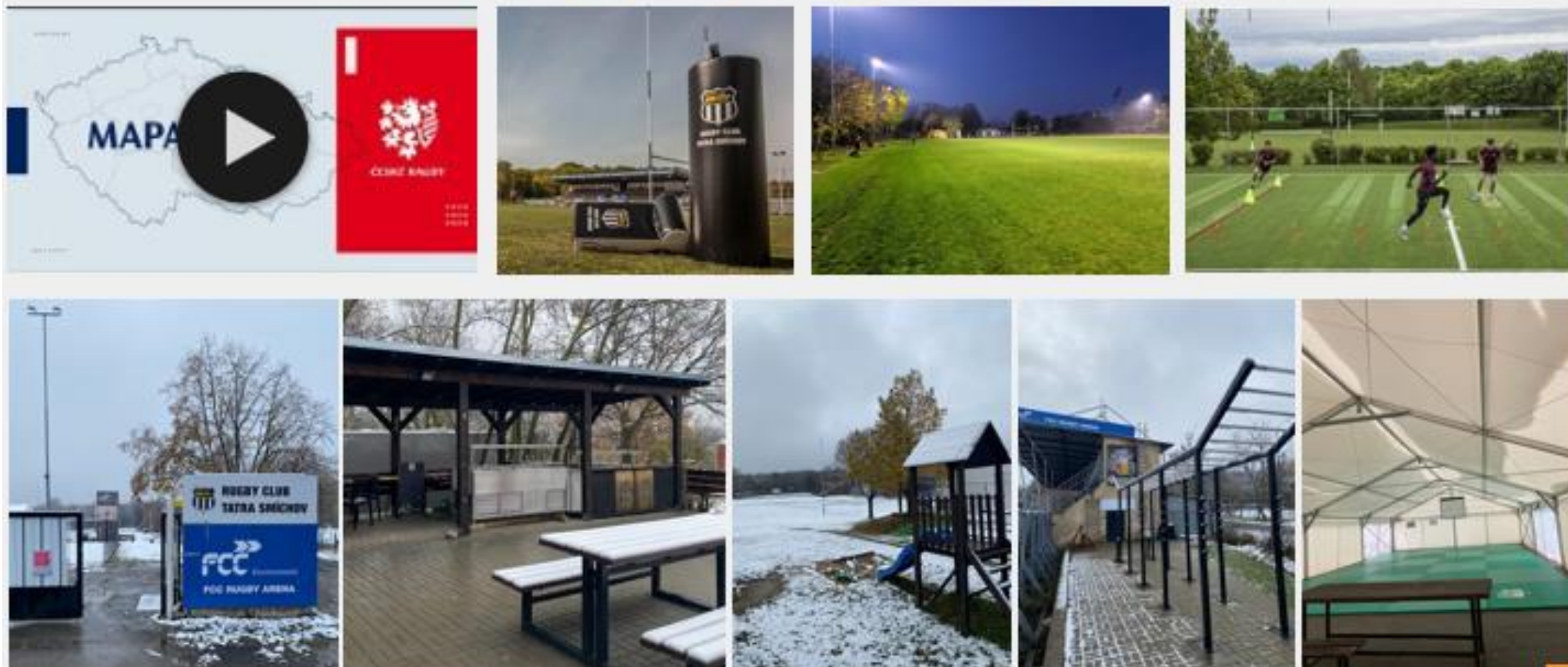
## b) Vytváření podmínek pro realizaci sportu

- Cílové skupiny: sportovci, trenéři, diváci
  - Výstavba sportovních zařízení
  - Údržba stávajících zařízení
  - Pronájem chybějících zařízení
  - Náležitá vybavenost zařízení (sedadla, bezpečnost stadionu, parkoviště, občerstvení)

02

# Hlavní současné funkce

Vytváření podmínek pro realizaci sportu

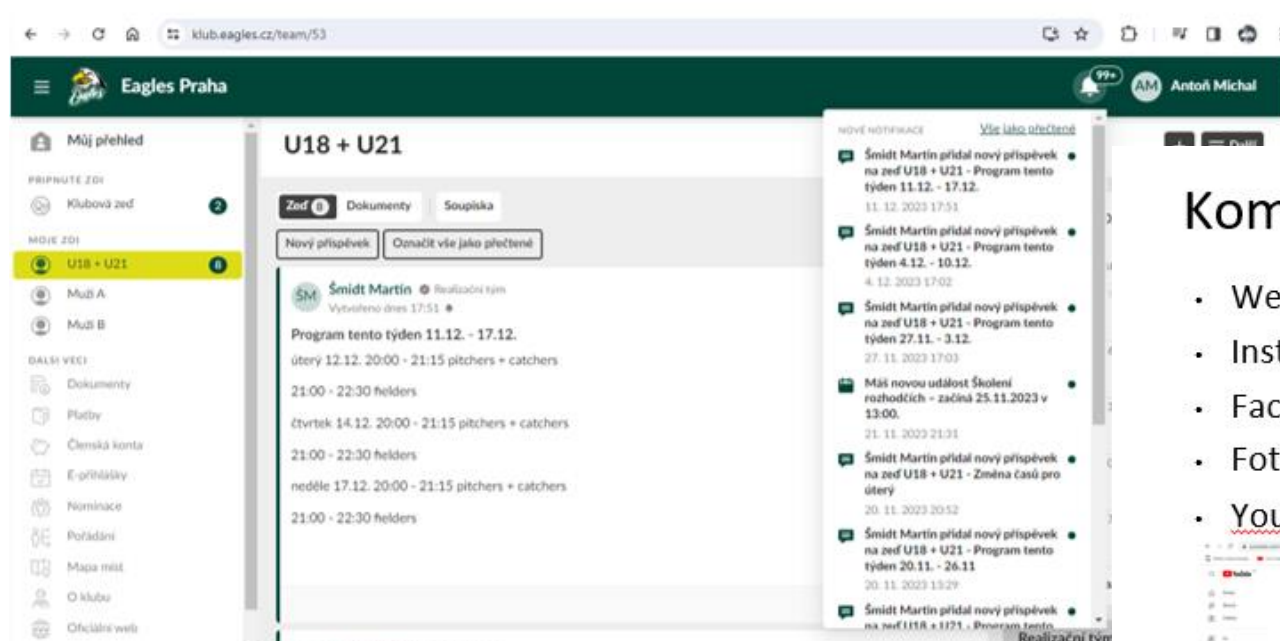


08

# c) Komunikace a propagace činnosti SK

- Cílové skupiny: sportovci, partneři, sponzoři, média, veřejnost
  - Kontakty s médii národními (event. mezinárodními)
  - Kontakty s médii lokálními
  - Tiskové konference
  - Přímé vystupování funkcionářů SK na veřejnosti
  - Propagační akce ke spolupráci se sponzory a partnery





příklad

## Komunikace a propagace

- Webové stránky
- Instagram
- Facebook
- Fotobanka
- Youtube

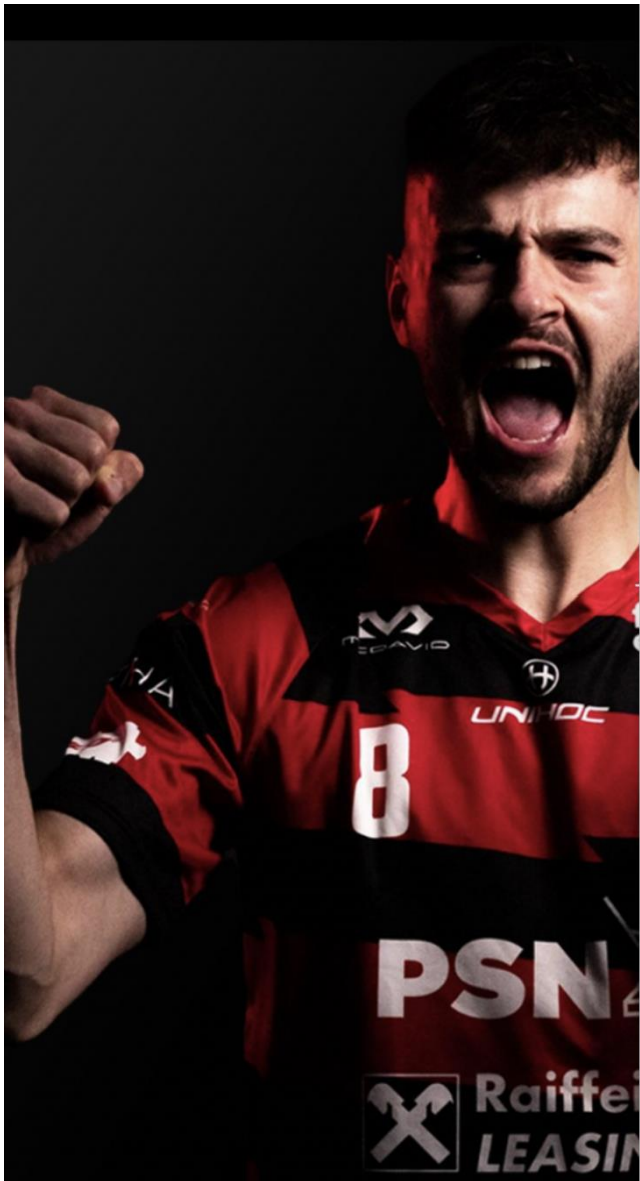


### Komunikace a propagace

- Ladies Day
- Eagles newsletter
- Dny sportu Prahy 4
- Manny Ramirez v Eagles parku

The collage includes a photo of a player being interviewed, a poster for "MANNY RAMIREZ V EAGLES PARKU 14. 7. 2023", and a video player showing a baseball game.

The collage shows social media profiles for Eagles Praha. It includes Instagram profiles for "eagles\_zeny" (162 posts, 633 followers, 31 following) and "eaglespraha" (995 posts, 2,444 followers, 307 following), and a Facebook profile for "eagles\_muži" (94 posts, 511 followers, 14 following). The Instagram profiles feature a grid of photos and videos, while the Facebook profile shows a cover photo and navigation options.



# SOCIÁLNÍ SÍTĚ

Na florbalové scéně máme nejsilnější sociální sítě mezi kluby

# 14,5

TIS. SLEDUJÍCÍCH  
INSTAGRAM



# 10

TIS. SLEDUJÍCÍCH  
FACEBOOK



## d) Ostatní funkce

- Cílové skupiny: zákazníci zařízení SK, sponzoři, podnikatelé
  - Řízení sportovní organizace
  - Rozvoj podnikatelské činnosti a komerčních programů
  - Zařizování provozoven
  - Kontakty a orgány státní správy



02

# Hlavní současné funkce

## Ostatní funkce

- Občerstvení na baru
- Tatra krámek, merch
- Letní příměstské tábory
  - Každoročně šest turnusů
  - Pro sportovce ve věku 6 -14 let
  - 3900 Kč (+ sourozenecké slevy)
- PYRF - Prague Youth Rugby Festival
  - Dvakrát ročně na jaře a na podzim
  - Mezinárodní turnaj dětí ve všech kategoriích
- CZE vs NZ Ambassadors
  - Každý rok se utkají hráči NZ proti Čechům
  - Haka, atmosféra, obrovská akce
- Prague Rugby Sevens
  - Evropský mezinárodní turnaj, pouze 18+
  - Prestižní obsazení - nejlepší evropské klubové týmy



## 2.3 Přehled cílových skupin a jejich identifikace

- Název skupiny, aktuální stav jejich členů
- Nabízené činnosti a služby pro cílové skupiny
- Je třeba dokreslit profil SK názory, přáními a požadavky interních (trenéři, sportovci) a externích cílových skupin (sponzoři, diváci, fanoušci...)



# ÚKOL: Zpracujte analýzu interního prostředí.

TIP: Využijte webové stránky, sociální sítě, články v médiích, stanovy a vlastní zkušenosti a znalosti. Zpracujte analýzu vnitřního prostředí dle předchozí struktury.

# 3. Vymezení silných a slabých stránek SK

Konstrukce SW ve SWOT analýze

# 3. Vymezení silných a slabých stránek SK

- Silné stránky
  - Činnosti, které jsou na vyšší úrovni než u konkurence
- Slabé stránky
  - Činnosti, které jsou na nižší úrovni než u konkurence

# 4. Vyjasnění konkurenční pozice/analýza vnějšího prostředí

Konstrukce OT ve SWOT analýze

# 4. Vyjasnění konkurenční pozice/analýza vnějšího prostředí

- Příležitosti
  - Jde o potenciální vnější příležitosti – šance pro rozvoj podniku a posílení pozice na trhu
  - mohou podniku přinést úspěch v podobě např. větší poptávky, lepšího uspokojení zákazníků, zvýšení povědomí
- Hrozby
  - faktory vnějšího prostředí a leží mimo kontrolu společnosti
  - představují možná rizika, která ohrožují dosažení cílů společnosti nebo její samotnou existenci
  - Paretovo pravidlo

# SWOT analýza – externí prostředí

Hospodářský  
vývoj dané země

Demografický  
vývoj obyvatelstva

Legislativní  
procesy a změny

Politická situace

Postavení sportu  
(hodnota) v dané  
zemi

Místní, regionální,  
národní a  
mezinárodní vývoj  
sportu

Vývoj v  
hromadných  
sdělovacích  
prostředcích

Vývoj konkurentů  
SK

Obchodní  
možnosti SK

# SWOT analýza – interní prostředí

Funkce a činnosti  
SK

Personální  
zabezpečení

Členové SK

Oddíly (ev. jiné  
organizační  
složky)

Sportovní zařízení

Určování cen

Propagace

Komunikace

Finance

# Florbal Chodov SWOT analýza

<b>Silné stránky</b>	<b>Slabé stránky</b>
Velké množství hráčů (ne nákup)	Neprofesionální sport (odměny, podmínky)
Výchova reprezentantů a top hráčů (kvalita, finance)	Mladý a často obměňovaný kádr (hl. ženy)
Historie klubu	Malá návštěvnost – dostupnost haly
<b>Příležitosti</b>	<b>Hrozby</b>
Přesun na SH Jedenáctka	Konkurence ostatních klubů
Možnost vítězství v Superfinále českého florbalu	Velikost klubu (nejmenší klub v počtu členů)
	Nástup slabší generace
	Nedostatek hráček (odchod hráček do zahraničí)



# SK Hamr SWOT analýza

SILNÉ STRÁNKY (Strengths)	SLABÉ STRÁNKY (weaknesses)
Výběr sportů	Sociální sítě
Rozsáhlý areál	Webové stránky
Dobré zázemí	Ekologická prosperita
Prostorná restaurace	Neproplácené startovné
Velká členská základna	Množství tréninků v létě
Doprava, parkoviště	Množství kvalifikovaných trenérů
Kvalita trenérů	
Kempy	
Zaměření nejen na závodní hráče	
Spolupráce se vzdělávacími institucemi	
PŘÍLEŽITOSTI (Opportunities)	HROZBY (Threats)
Lokalita	Konkurence
Zázemí	Poloha u vody (povodně)
Ekonomický rozvoj města Prahy	Inflace
Spolupráce s partnery a sponzory	Pandemie
Finanční příležitost (poměr výnosů a výdajů)	Mění se potřeby zákazníků
Nové technologie	Vyšší ceny energií
Růst oblíbenosti sportů	

# Iron Base SWOT analýza



## SILNÉ STRÁNKY

- Vynikající výsledky mládežnických týmů
- Tréninkové prostory pro TJ (beach, posilovna)
- Sociální síť
- Rodinná atmosféra

**S****W**

## SLABÉ STRÁNKY

- Nízké finanční prostředky
  - Hala v pronájmu
- Absence týmů žen a mužů
  - Absence chlapeckých družstev
- Žádná regenerace a lékařská péče

**O****T**

## PŘÍLEŽITOSTI

- Hromadné sdělovací prostředky
- Roste obezita
- Soutěže
- Roste počet firem a společností

## HROZBY

- Masová média mění pravidla
- Vývoj SK v Lanškrouně
- Inflace -> ohrožení soukromého sektoru
- Velký rozsah SK jiných sportů

# S.W.O.T



## Strengths

- Dvě velké sportovní centra
- Menší klubové příspěvky
- Silné soc. sítě
- Fanouškovská základna



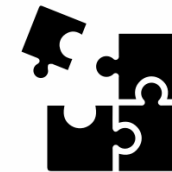
## Weaknesses

- Malý časový prostor v halách
- Parkovací místa na kartu



## Opportunities

- Champions Cup
- Spolupráce s DDM
- Zvyšující popularita florbalu
- Cenová dostupnost
- Mediální pozornost



## Threats

- Zvýšení cen energií
- Mnoho týmů v rámci Prahy
- Klesající zájem o pohyb u dětí

## SILNÉ STRÁNKY:

Výjimečný přístup  
Důraz na vlastní zodpovědnost sportovce  
Všestranná příprava  
Teambuilding

## PŘÍLEŽITOSTI:

Výsledky - Prskavec  
Blížící se Olympiáda  
Výstavba umělé slalomové dráhy  
Příměstské tábory

## SLABÉ STRÁNKY:

Žádné regenerační služby  
Dostupnost vybavení  
Finanční náročnost  
Neznámost sportu

## HROZBY:

Přírodní podmínky  
Znečištění vod  
Přelidněnost na řekách  
Vandalismus



příklad

# ÚKOL: Zpracujte SWOT analýzu.

TIP: Pro S a W využijte analýzu zpracovanou v bodě 2 tohoto projektu. U bodu O a T se zamyslete nad externím prostředím, ve kterém se SK pohybuje. Jaké faktory tohoto prostředí na SK působí či by mohli ovlivnit její činnost v budoucnu?

# Příležitosti pro zlepšení

Aneb 5 tipů, které vám pomohou k úspěšnému splnění prezentace v 1. termínu

# Na co si dát pozor

## Mise a vize

- Není vysvětlená dobře

## Mise a vize

- Vize a mise je zaměněna

## Diagnóza výchozího postavení

- Často chybí 1-2 části – nejčastěji analýza konkurence nebo prostorů pro sportování

## SWOT analýza

- Příležitosti jsou určeny špatně

## SWOT analýza

- Nedokáží vyjmenovat alespoň 3 body ke každému kvadrantu



# Co dalšího vám může pomoci získat více bodů?

## Outfit

- Hodící se k prezentaci a k tématu
- Formální / klubové oblečení (dresy) / jiná stylizace

## Úprava prezentace

- Vizuální stránka prezentace
- Přehlednost, jasnost, stručnost
- Bez gramatických a stylistických chyb
- Originalita zpracování

## Něco navíc

- Např. prezentace videa, fotografií, kvíz, letáčky, pozvánky, ukázky klubového oblečení, či cokoli jiného, co vás napadne a bude se hodit k tématu

# Tipy k prezentování obecně

Zajímavosti, příběhy, vtipy

- Pozornost posluchačů

Příprava prezentace

- Prezentování někomu jinému

Zapojení posluchačů do diskuse

- Vtáhnutí do tématu, interakce s publikem, potřeby a očekávání

# Prostor pro diskuzi

---